

# SHIN CLUB 310

(株)辰 東京都渋谷区渋谷3-8-10 JS渋谷ビル5F

tel/03-3486-1570 fax/03-3486-1450



「ZEPT 神宮前」撮影：アック東京

今月のトーク/monthly talk

## 年頭のご挨拶

明けましておめでとうございます。

皆様方におかれましては、お健やかに新年をお迎えのこととお慶び申し上げます。  
旧年中は格別のご高配を賜り、誠にありがとうございました。

2025 年を振り返りますと、第二次トランプ政権による各国への関税引き上げは国際秩序を大きく揺さぶり、国内では日経平均株価が史上最高値を連日更新したり史上初の女性総理大臣が誕生するなど、政治経済において大きな転換点となった 1 年でした。また、大阪・関西万博が当初の評判とは裏腹に大成功を収めたことは記憶に新しく、未来に向けて新たな一歩を踏み出した年でもあったと感じています。

日々の暮らしに目を向けると、お米をはじめ物価高は苦勞の種ではありますが、企業における基本給やボーナスが引き上げられていることで、消費量と共に経済全体は緩やかに回復してきたと思われます。また我々建設業界は、深刻な人手不足と高齢化、資材の高騰や倒産件数の増加などリスク要因はたくさんありますが、弊社の注力エリア渋谷・神宮前が国の重点再生地域として定められていたり、インバウンドや海外投資家の増加は追い風となり得ると思っています。このような状況下、辰の使命・存在価値は皆様方の「こだわり」をカタチにする、良い建物を造り続けることであり、ひとつの社会貢献でもあると考えておりますので、これからも変わらず日々精進してまいります。

昨年の 3 月、本誌「SHIN CLUB」は創刊 300 号に到達し、記念の催しをさせていただきました。ご来場くださいましたお客様、建築家の先生方にはたくさんの激励のお言葉をいただきまして改めて感謝申し上げます。  
創立 26 周年である弊社ですが、まずは近未来の 30 周年に向けて社員一同頑張っております。今後とも変わらぬご愛顧を賜りますよう謹んでお願い申し上げます。

2026 年（午年） 元旦  
株式会社辰 代表取締役 岩本 健寿



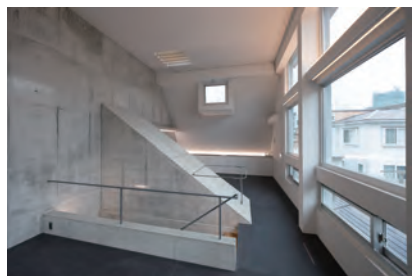
## ZEPT神宮前



建物全景。断熱塗料を施した外壁



東側全景



貸室 3 階リビング。広い開口が開放感を演出

所在地：東京都渋谷区神宮前 3-6-15  
 構造：RC 造  
 規模：地上 3 階  
 用途：長屋・2 戸  
 設計・監理：鈴木孝紀建築設計事務所  
 竣工年月：2025 年 11 月  
 施工担当：土屋／村山チーム  
 撮影：アック東京

## 記憶の 1 ピース

幹線道路から 1 歩入ると道路幅が 4m に満たない一角となるエリアが今回の計画地。車の通り抜けができない道路に面し同規模の建物に周囲を取り巻かれ、地上から天空にスーッと抜ける動線で居場所をつなぐ建築を考えた。1 階は地続き土間のように。2 階は低い天井で少し閉じたルーム。3 階は高い天井で開放的に。屋上は大空へのテラスをイメージした。

1 軒は小学生姉妹のいる一家が住むことと決まっていたため、この建築が子供のときの記憶を作ることになる大事さをずっと考えていた。室内の光景・空気感・素材感はそれによるところが大きい。

もう 1 軒は賃貸住宅で全然違うテイスト。「裏外苑」エリアの隠れ家を、1 階はガレージ、2 階はワンルーム、3 階はガラスハウス、屋上にテラスとした。

コンクリート壁式構造 3 階で 2 軒分の階段を互い違いに重なるようにしたシャフトを中心に置き、プランに応じて開口を（屋根スラブを含め）コンクリートの外殻に設けた。縦につながる階段室は風洞で、周辺がどう変わろうと十分な自然換気ができ、外殻の開口からは終日どこかしら日が差し込む。

道路からアクセスすると階段室を隔壁に各階 2 戸の構成。3 階では住戸のならびを 90 度回転して受ける光・見える光景・風の抜けをシフト。

3 階の床レベル辺りから高度斜線を受ける 3 階の斜壁がつくる空間を、2 軒で応分に負担し、1 軒は低い軒の出の小さなテラス、別の 1 軒は高い天井の屋根裏部屋を設けたとした。

建て主のモットー「少しでも大きな室内・将来の修繕は極力減らすこと」

を目標に十分話しあった結果、コンクリート躯体で防水（タケイ式躯体防水）・躯体で断熱（内外断熱塗料）するシンプルな躯体とした。

1 階の底スラブ、ポスト廻りスラブ、3 階ガラス面の縦横材、コンクリートでできること全てを実現できたのも辰さんの理解と技術力のおかげと感謝している。

（鈴木孝紀建築設計事務所／鈴木孝紀氏 談）



建物夕景建物全景。断熱塗料を施した外壁



トップライトは排煙窓として開閉ができる



建て主邸 3 階リビング。記憶と心象に残る配置を意識した



建て主邸 2 階子ども部屋。自由度の高い設計



## ARA PLACE 恵比寿南



建物全景。大きなサッシが印象的

### 洗練された、衣・食・住の街に建つテナントビル

JR 山手線・東京メトロ日比谷線の恵比寿駅から徒歩 2 分。恵比寿ガーデンプレイスをはじめ、フレンチやイタリアンなどの高級店からカジュアルな居酒屋まで多様な飲食店やショップが充実している一方、治安が良く落ち着いた高級住宅街の側面も持ち、ビジネス・ショッピング・グルメ・住宅など多面的な魅力を持つこの街に、黒を基調とした、魅せるテナントビルが誕生しました。

防火性能と意匠的なシャープさを兼ね備えるファサードデザインは、全面をガラス張りとすることで開放感をもたらし、また隣地側側面も同様な納めとすることで視線が建物空間の奥へ抜けていきます。内部空間が見える構造となり、いずれ入るテナントの情景でさえもファサードのデザインの一部とする魅せ方は、洗練されたこの街に非常にフィットしています。

外壁には特別に調色した塗装処理を施したスチールパネルを採用。重厚感がありながらも、漆黒の美しさが建物の枠を引き締め、建物のステータスを底上げ。建物上階へと誘う共用階段には、名古屋モザイクタイルのチェルキオを敷き詰め、間接照明で R 形状の蹴上面を照らすことで、優しい光が溢れる足元となりました。

都会的で利便性と落ち着いた高級感、多様な食文化とショッピングが融合した、上質でバランスの取れたこの街に溶け込んだ、テナントビルです。

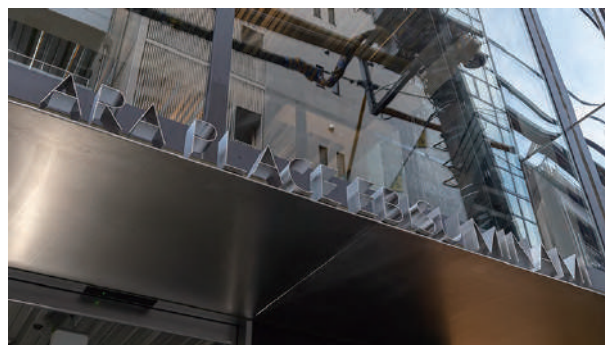
(編集部まとめ)



西面もガラスファサードで奥が見える



建物夕景



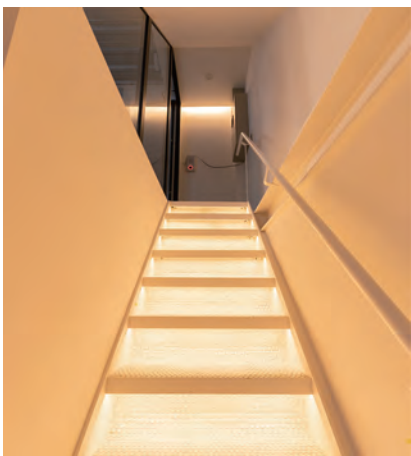
建物館銘板



2 階テナントスペース



階段ディテール



階段室の柔らかな照明



開放的な 3 階テナントスペース

所在地：東京都渋谷区恵比寿南 3-1-2  
構造：S 造  
規模：地上 3 階  
用途：サービス業を営む店舗（エステサロン）  
設計・監理：佐藤尚巳建築研究所  
竣工年月：2024 年 12 月  
施工担当：井田／谷田チーム  
撮影：アック東京



## TOPICS/INFORMATION

### コンフォート株式会社 大手町ショールーム見学

こだわり建築を建て続ける弊社。その「こだわり」とは、設計者・お客様の建物への想いの具現化と、家具や内外装、ディテールや住空間に至るまで、そこにしかない唯一無二のものを意味しています。

他にはない建物をつくるには、そのイメージに相応しい建材が不可欠ですが、そんな建物づくりに欠かせない特別な建材を取り扱っているのが、コンフォート株式会社です。この度、お取引のある商社様のご厚意で、大手町ショールームにお邪魔させていただきました。

オーダーメイドや質感にこだわった製品を扱い、国内外の選りすぐった建材を中心に常に新しい提案と情報を発信しているコンフォート社。



オーダー加工も承っている床材

いつも新鮮なアイディアと正しい理論を大切に、「豊かな住環境の創造」をテーマに、多くのお客様と共によりよい住まい創りを目指されています。

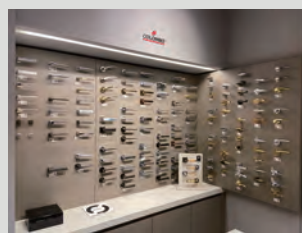
ショールーム内には実際に触って質感を感じることができる床材や建具面材、水回りに使用する高級感溢れる天板やレバーハンドルなどの金物も揃い、こだわ



大手町ショールーム内

り建築づくりのイメージを掻き立ててくれる空間が広がっています。

SHINCLUB262号で紹介しました「市谷迎賓館大規模改修」では、コンフォート社が取り扱っておられるフローリング材やガラスパーテーションなどを採用し、実際に施工させていただきました。



豊富な種類があるレバーハンドル

公式 HP より見学予約が可能です。

見学予約の際に、「SHINCLUB を見ました」とお伝えいただいた方には記念品をお贈りしておりますので、ご興味のあおりの皆様、是非足をお運びください。



高級感のある建具が揃う

#### 【お取り扱い商社】

■株式会社タカムラ  
東京都世田谷区代田 5-7-6  
TEL: 03-3414-5101  
FAX: 03-3413-0747



#### 【コンフォート株式会社】

■東京都千代田区大手町  
1-3-1 JA ビル 15F  
TEL: 03-6372-6180 (代表)  
FAX: 03-6372-6183 (代表)



### 健康経営優良法人認定の取得を目指し、 社内で取り組みをおこなっています！

働き方改革が進んでいる昨今。その職場環境の改善が従業員の健康や仕事へのモチベーションを底上げし、業務のパフォーマンスが向上することで、会社経営に大きな影響を与えます。

そのような取り組みを社会的に評価し、認定を受けることで企業のブランド価値を上げる制度が「健康経営優良法人認定制度」です。

経済産業省が定める制度で、特に優良な健康経営を実践している大企業や中小企業等の法人を「見える化」することで、従業員や求職者、関係企業や金融機関などから社会的な評価を受けることができる環境を整備することを目的としています。

#### 【銀の認定書】



弊社では、その前段階認定である「健康優良企業」を昨年9月に取得。厳しい審査項目ばかりですが、社内で活動を継続し、3月には「健康経営優良法人」を取得予定です。

従業員の健康管理も会社の責務と言える時代となっている今日。こだわり建築を建て続ける弊社にとって、新たなミッションとなりました。

### 東京都建設系高校生作品コンペティション 2025 作品選考会に参加

12月11日（木）、一般社団法人東京建設業協会が主催する「東京都建設系高校生作品コンペティション 2025」の各賞選考会に参加しました。



新宿駅構内が会場

東京都にある7校が参加してのコンペティション。模型部門、製図部門、ポスター部門など計7部門の作品が勢ぞろい。

未来の建築業界を担う学生たちの、未熟ながらも成長の兆しをひしひしと感じる作品に、審査をおこなう私たち建設関係者も力強いエネルギーをもらいました。



多くの人が作品を鑑賞

入賞作品にはリボンが掲げられたのち一般公開となりました。多くの方が足を止め、それぞれの作品の世界観に没入している姿が印象的でした。

### 「神宮前2丁目」新築工事 竣工式 12月15日（月）

#### ■竣工名：GRACE HILL



日本支社の新しい拠点となります。こだわりのある内装が仕上がって喜ばしいです。

構造 / 規模: RC造 / 地下1階・地上3階  
用途: 一戸建ての住宅 一棟  
設計: 小川晋一都市建築設計事務所  
施工担当: 鍋島 / 谷田チーム  
竣工日: 2025年12月

### 「(仮称)西麻布3丁目計画」新築工事 地鎮祭 12月22日（月）



ご近隣の皆様には、ご迷惑をお掛けいたしますが、安全第一で工事を進めて参ります。

構造 / 規模: RC造 / 地上3階  
用途: 専用住宅  
設計: PORTLOUNGE 一級建築士事務所  
施工担当: 池上・柴道・田中 / 池上チーム  
竣工日: 2027年3月

#### 編集後記

・明けましておめでとうございます。今年の干支は60年に1度巡ってくる丙午（ひのえうま）で、活気に満ち溢れ、新しい挑戦に光が差し、情熱的で強い意志を持つ年とされています。辰の経営理念「情熱・挑戦・進化」に相応しい年です。本年も想いの詰まったこだわり建築を施工してまいります。

(株)辰通信 Vol.310 発行日 2026年1月10日

編集人: 本間夏来/土屋祐一郎 発行人: 若本健寿

〒150-0002 東京都渋谷区渋谷 3-8-10 JS 渋谷ビル 5F TEL: 03-3486-1570

FAX: 03-3486-1450 E-mail: daihyo@esna.co.jp URL: http://www.esna.co.jp



「SHIN CLUB」はWEB上でもご覧いただけます。  
バックナンバーもPDFで掲載しています。  
スマホはこちらから→

