

# SHIN CLUB 278

(株)辰 東京都渋谷区渋谷3-8-10 JS渋谷ビル5F

tel/03-3486-1570 fax/03-3486-1450



「(仮称) 港区南麻布 3 丁目計画」 撮影：株式会社アンダーグループ

今月のトーク/monthly talk

## 歴史の名残

写真は、昨年 11 月に竣工いたしました専用住宅です。

都内随一ともいえる数多くの坂が点在する港区麻布エリア。港区にある 89 の坂のおよそ半分は麻布に存在しています。江戸時代は街はずれの「麻布村」と呼ばれる主要耕作地で、大名や小名の下屋敷が数多く置かれていました。それ故に、各藩の屋敷に由来した坂の名所が多いのが特徴です。

「麻布」と名の付く地名は 8 つ存在し、南麻布・元麻布・麻布台・麻布十番・西麻布・東麻布・麻布永坂町・麻布狸穴町と同じ麻布ではありますが、南麻布や元麻布は静かな住宅地、麻布十番や西麻布はにぎやかな商業地、というように場所によって雰囲気はまったく異なります。なかでも南麻布は坂道が多い地形柄、建物への日当たりが良好で、上層階からの眺望も良く広尾駅へは徒歩圏内。車や自転車ですぐに青山・恵比寿・六本木までアクセスが可能のほか、都心には珍しい広大で緑豊かな歴史の古い有栖川宮記念公園が生活圏内に位置するなど、立地・利便性・環境のよさは都心でもトップクラスともいえる高級住宅街です。そんな南麻布で特に有名な「仙台坂」近くで、今回の計画がスタートしました。

事業主兼設計をおこなった株式会社エスケーホーム様は、日々変化する時代のニーズに合わせて、「仕入れ」「設計」「施工」「販売」をすべてグループ企業のみで完結する「ワンストップ」の強みを活か

し、価値ある住空間の創造をおこなう総合不動産企業です。新たな企画「ホテルのような都市生活が実現できる空間」をテーマに、敷地を最大限活かし広いリビングダイニング空間を造ること、立地の好条件である周辺の眺望を生かせるものにする、高級リゾートやホテルを体感されている方たちも満足できる設備・インテリアを充実させることを念頭に、高い防犯性と耐久性を備えた RC 造として設計されました。

以前弊社で施工させていただきました、SHIN CLUB226 号で紹介の「ラグンスヒルズ三軒茶屋」で感じた、安全で確かな建物を提供いただける安心感と弊社担当者の人柄などから、施工会社としてご下命いただきました。

黒の割肌仕上げの左官と外壁タイルの異色が織りなす調和が美しい外壁は、南麻布の街並みに溶け込み、高級感と凛とした佇まいが印象的です。また高台という特徴を活かし、建物最上階にキッチンを設置することで、食事を楽しみながら都心の絶景を望むことができます。サッシはフルオープン型を採用し、風の吹抜けを感じながらウッドデッキへ出ると、東京タワーを眺めることができる特別空間が広がります。

高級な街並みに、そこにしかない価値を感じられる専用住宅が完成いたしました。



(仮称) 港区南麻布3丁目計画



建物全景。黒のタイルと左官が凛とした雰囲気を出し出す

価値ある特別空間

数多くの大使館や有名な坂が点在する閑静な高級住宅街の南麻布に、街に溶け込みながらも、他の建物とは一線をおくラグジュアリーな特別空間の専用住宅が竣工いたしました。

建物は階段室、エレベーターを建物中央に配置し、それらを取り囲むような間取りになっています。1階は車が2台駐車可能な大きなガレージが印象的で、エントランスから階段を上がると、広々としたリビングスペースにクチーナ製の大型キッチンが設置されたダイニングルーム。間仕切壁で仕切らず、強化ガラスを使用した建具を採用することで視界が遮られず、開放感たっぷりの癒しの空間となります。

3階に配置された浴室には名古屋モザイクのアルドワーズを壁に使用。柔らかい表情のなかにも凛とした美しさが際立ちます。浴槽はコーナー型を採用することでより広々とリラックスした姿勢で入浴が可能です。また液晶テレビを設置したことにより、よりハイクラスな入浴タイムをお楽しみいただけます。

今回の建物1番の特徴が、最上階に配置したセカンドダイニングとバルコニー。対面式のカウンターキッチンの先には、フルオープンとなるサッシを採用し、バルコニーには表面溝が非常に浅く、比較的清掃が容易なフラットデッキ材を設置しています。サッシからフラットで仕上げているため、ストレスなくバルコニーへ出入りが可能。ガラス手摺で周囲を囲むことで、都心の景色を遮ることなく眺望することができます。

家族時間や来客時のおもてなしを屋上というプライベートスペースで優雅に過ごすことができるでしょう。

都心の美しい景色と特別な空間を感じるこのことができる専用住宅です。

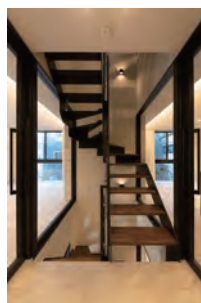
(編集部まとめ)



1階洋室



建物夕景



吹抜けの階段室



1階トイレ



清潔感のある洗面所



広々としたリビング



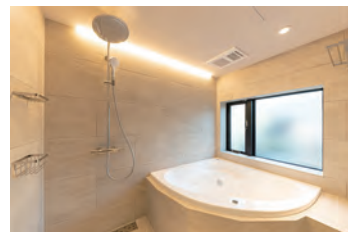
フルオープンのサッシからバルコニーへ



夜景を望めるセカンドダイニング



クチーナ製の大型キッチン



3階浴室



魅力的な都心の夜景には東京タワーが



1階エントランス



大容量のWIC

構造：RC造  
 規模：地上4階  
 用途：専用住宅  
 設計：(株)エスケーホーム  
 竣工：2022年11月  
 施工担当：能田・鍋島  
 撮影：アック東京



渋谷新南口クリニック（コンバージョン工事）

After



待合室。スタック「ヴェネツィアーノ」を施した壁がアクセント

老若男女に愛されるクリニック

渋谷駅 C1 出口より徒歩 1 分。ご年配の方や女性の方まで、些細なお悩みでも真摯に診察していただける、泌尿科・ED 治療・性病科・内科・健診診療をおこなうクリニックが移転新装開業いたしました。

2022 年秋ごろ、施主で院長である A 様から、「クリニックの移転に伴い、医療関係の設計経験のある建築家さんを探している」とご相談をいただきました。日頃から患者さんとして多くの弊社社員がお世話になっている A 様というご縁もあり、SHIN CLUB89 でご紹介の「JM335」や SHIN CLUB69 号でご紹介の「六地藏クリニック」などクリニックの設計経験が豊富で数多くの受賞歴を誇る ARBOS：アルボス様をご紹介させていただき、今回の計画がスタートいたしました。

Before



工事前のフロア

建物は RC 造地下 1 階、地上 9 階のテナントビル。7 階フロアでのコンバージョン工事です。

エレベータを降りて扉を開けた先には清潔感と柔らかさを感じる待合室。イタリア漆喰である特殊左官、スタックの「ヴェネツィアーノ」を施した袖壁と受付カウンター内の独立壁がその雰囲気を引き締めながら高級感を演出しています。

診察室・トイレ・ウロフロア室の壁・扉には遮音シート・遮音加工を施し、室内の会話や音が外部へ漏れにくい仕様に。建具枠を壁紙合わせで塗装することで、統一感を出しています。また、洗面所へ通ずる廊下は緩やかなスロープ。各建具は全て天吊り仕様とすることで、車いすの方や足元の不自由な方でも安心して出入りができます。

工事期間はおよそ 2 か月。新たな環境で、これからもたくさんの患者様に寄り添った治療をしていただけることでしょう。

(編集部まとめ)

After



トイレは遮音の効いた個室

Before



以前はパーテーションのみだった

After



受付カウンター裏には診察室

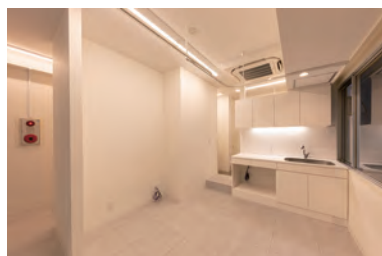
Before



無機質だった既存フロア



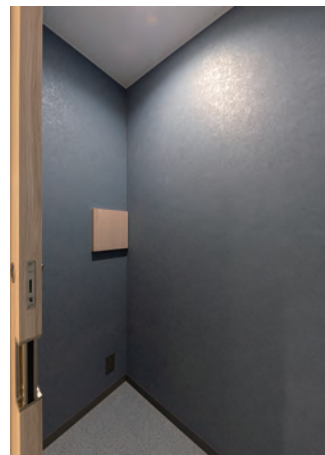
診察室。高い遮音性で安心して診察が可能



検査・処置室



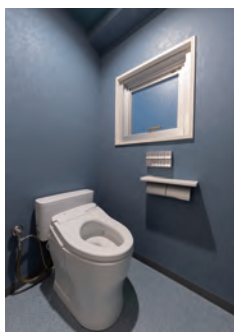
ドクタールーム



ウロフロア室



スタック仕上げの壁。金ペラで模様付け後、磨き上げて鏡面に



新しくなったトイレ

用途：診療所  
竣工：2023 年 2 月  
撮影：アック東京

設計：(有)アルボス  
施工担当：本間

TOPICS/INFORMATION

2023年度の新入社員を紹介します

4月1日(土)、この日おこなわれた社内全体会議で、新入社員は現場の社員たちと入社後初めての顔合わせをおこない、その後社長の岩本より辞令が授与されました。



■小林 弘幸 (こばやし ひろゆき)  
 明星大学  
 デザイン学部  
 デザイン学科

建築や施工管理の知識はないですが、現場で経験を積んで早く仕事に慣れたいと思います。これから宜しくお願いいたします。



■齋藤 藍子 (さいとう あいこ)  
 東海大学  
 文化社会学部  
 心理社会学科

チャレンジ精神が強いので、何事もまず経験して知識を身につけていく所存です。学ぶことを真剣に、かつ楽しんで積み重ねて日々精進していきたいと思っています。ご指導のほど宜しくお願いいたします。



■福島 隆之介 (ふくしま りゅうのすけ)  
 東京農業大学  
 農学部  
 バイオセラピー学科

建築学の知識はないですが、これまで培った忍耐力と継続力を生かして、頑張っていきたいと思っています。早く現場になじめるように日々学んでいく所存です。



■川上 智哉 (かわかみ ともや)  
 大原簿記情報ビジネス専門学校大宮校  
 経理本科二年制学科  
 経理ビジネスコース

業務を覚え少しでも早く戦力になれるよう日々努力していきたいと思っています。宜しくお願いいたします。

「法政大学建築学科卒業制作有志展2023」に協賛  
 2023年3月4日(土)・5日(日)

今年も「法政大学建築学科卒業制作有志展」に協賛させていただきました。

学生主体の有志展という特徴を活かし、学外から著名建築家の先生をお招きして意欲溢れる作品の展示・講評会がおこなわれました。

今年のテーマは「踊り場」。卒業後それぞれ異なる行き先を持った学生が出発するための同じ1つの場としての有志展でありたいという想いが込められています。初日の4日、各先生による審査風景をのぞかせていただきました。

審査をおこなう藤原徹平氏/フジワラテツペイアーキテキツラボ



すみだパークギャラリーささやで開催



休憩を挟みながら全ての学生に審査をおこない、その後全体講評会で討議、各賞が決定されました。

「初出展05」に協賛  
 2023年3月17日(金)～19日(日)

円錐会主催の春イベント「初出展05」に協賛させていただきました。

本イベントは、世の中に初めて出されるプロジェクトを展示することをコンセプトとした、建築家による展覧会です。

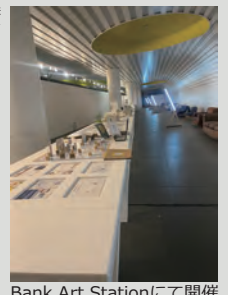
円錐会とは横浜国立大学建築学教室 Y-GSA (都市イノベーション学府建築都市デザインコース)に関わる設計・意匠系を中心とするメンバーで構成されたOB会のこと。横浜国立大学都市科学部建築学科の卒業設計展も合わせて開催されています。弊社は、横国の建築に関わる若手を応援



OBによる受賞作品

したいという想いから、毎年協賛させていただきます。

コロナウィルスなどの時勢的な影響もあり、今回4年ぶりの開催となりました。



Bank Art Stationにて開催

「(仮称) UTB2」新築工事 地鎮祭 3月31日



六本木の路地裏に、まるで秘密基地のようなテナントビルが建ちます。

構造/規模：RC造/地上2階  
 用途：店舗  
 設計：アコースティックエンジニアリング エー・プロジェクト  
 施工担当：井田(谷田チーム)  
 完成予定：2023年12月

新年度 キャリア採用人事 2023年4月1日



■小島 礼子 (こじま れいこ)  
 カスタマー室配属

お客様の喜んでいただけるやりがいのある仕事です。宜しくお願いいたします。

■谷貝 真美 (やがい まみ)  
 第二建築部配属

ご縁をいただき再び勤務することになりました。宜しくお願いいたします。

編集後記

・新年度、いよいよ新生活の始まりですね。弊社が構える東京渋谷駅周辺にも、真新しいスーツに身を包んだ新社会人であろう若者をよく見かけます。多くの方々が新たな環境での生活を迎えられたことと思います。私たちも気持ち新たに、日々の業務へ励んでいきたいと思っています。

(株)辰通信 Vol.278 発行日 2023年5月10日  
 編集人：本間夏来/村上由衣/土屋祐一郎 発行人：岩本健寿  
 〒150-0002 東京都渋谷区渋谷 3-8-10 JS 渋谷ビル5F TEL:03-3486-1570  
 FAX:03-3486-1450 E-mail: daihyo@esna.co.jp URL:http://www/esna.co.jp



「SHIN CLUB」はWEB 上でもご覧いただけます。バックナンバーもPDFで掲載しています。スマホはこちらから→

