

# SHIN CLUB 197

(株)辰 東京都渋谷区渋谷3-8-10 JS渋谷ビル5F

tel/03-3486-1570 fax/03-3486-1450



今月のトーク/monthly talk

「BUENA CASA AOBADAI」 撮影：小川晋一都市建築設計事務所

## ミニマリズムとポケモン GO

写真は、この春に完成した賃貸併用住宅です。建物南側に開かれた大きなテラスから、目黒川の桜を一望できます。設計者の小川晋一氏は、広島を拠点に活動をスタートされ、東京にも進出、新宿副都心の高層タワーの上層階に事務所を設けておられます。現在は、週の前半は東京事務所で関東近郊のお仕事を。木曜と金曜は長年教鞭を取られている近畿大学工学部のある広島へ。そして土日は名古屋や関西、その他の地域に赴き、お客様と打ち合わせを行う日々とのことです。

そのシンプルでミニマルな設計に対しては海外からの設計依頼も多く、特にタイのカオヤイに建つ「150M WEEKEND HOUSE」は、幅 11m、長さ 150m のスラブに挟まれた「今世紀最長の家」と言われています。天井高 6m のフォーマルリビング、大きなジャグジールームやフィットネスルーム、そして専用のバスルーム・リビングルーム・ベッドルームを持つ個室が、一直線に入っています。どの部屋からも国立公園の山々の景色を楽しめて、屋上デッキに設けられた 40m のプールは、まるで空に浮かぶビーチのようです。

このように、豪邸というべき別荘や海沿いの住宅などの設計が多い小川氏ですが、著作物やインターネットで設計手法が広く認知されることになった点も前向きに分析されています。昨年出版された作品集、『ミニマルイズマキシマル』の売り上げは予想以上とのことで、建築関係者だけでなく、一般消費者の方の購入が増えている点もこれまでにない動きだと感じられているようです。写真のクオリティの高さもさることながら、やはりニーズがそこにある、と思います。

モノから開放された、極限までシンプルな暮らしを实践するミニマリストを志向する人は、ここ数年増えているようです。電子書籍にすれば、本棚の

大量の本は不要となり、買い物も WEB 上から注文すれば、時間が節約できる上、次の日には自宅に配達されるのでストックを余分に抱え込む必要もありません。IT 技術の進歩で得られた便利な暮らしを享受する人々。そんな人たちが住みたいとあこがれる究極の家は、「余計なものを置かない、緊張感のある、管理しやすく、それでいて良好な外部環境を取り込める大きな空間」に必然的になっていくのではないのでしょうか。

7月22日、ご存知の通り、アメリカなどで先行配信されて大人気だったスマホのゲームアプリ「ポケモン GO」の配信が日本でも始まりました。GPS 機能を利用して、スマホ画面を通して現実の場所に現れる、お馴染みポケモンのキャラクターを捕まえていくゲームです。

実際に出歩いてキャラクターを探さなくてはならないため、これまで家で引きこもっていた人たちが一斉に外に出てきたというウソのような話や、キャラクターを捕まえるアイテムを得る「ポケット」や「ジム」に設定されたマクドナルドでは、大量の顧客が戻ってきたという声が聞かれました。一方で、駅近くや繁華街でスマホ画面ばかり見ながら歩き回る人が数多くみられ、交通事故や不法侵入、他人にぶつかるなどの迷惑行為が問題になっています。

マイナスばかりではありません。とりあえず近所を歩き回ることから始めた人が、「自分の住んでいる地域にこんな名所、スポットがあったのか」と新たな発見をするなど、これまで興味を持たれなかった地域への認識が高まることも予想されます。

バーチャルな世界の出来事で現実の人間を動かす画期的な仕組みは、どのような可能性を秘めているのでしょうか。これからも目が離せません。

BUENA CASA AOBADAI

川沿いの桜を臨むロケーションを活かした、  
のびやかな都市型住宅

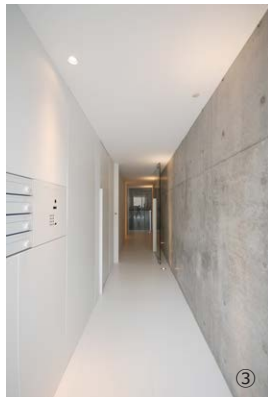
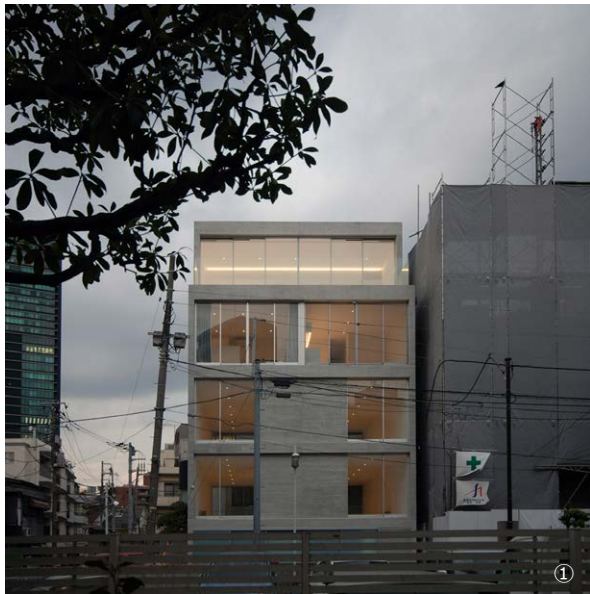
目黒川の川沿いを眺められる敷地に計画された、賃貸併用住宅である。1階は、駐車場と事務所、地下1階、2-3階に賃貸住宅が入り、4-5階がオーナーの住宅である。

オーナーは、当事務所の出版物やインターネットで作品を見ておられ、建築にも詳しく、シンプルな空間づくりに共感いただき、ご相談を承ることになった。

ミニマルな空間は、マキシマルな空間につながる。開口部を限界までとって、外部環境を大きく取り込み、都会の景観を楽しみながら、フレキシブルに室内を利用することができる。オーナーの母上の希望で、室内は白に統一されている。打ち合わせに寸法入りのラフスケッチをお持ちになるなど、クリエイティブな方で、家具などもご自身で選ばれている。キッチンやバスルームなどは内側に収め、景色を楽しめるLDKは、テラスとつながる長い空間になっている。

賃貸部分も細長いワンルームで建物の南ファサード側から北側まで貫いている。自由度の高い空間利用を実現していただけたと思っている。

(小川晋一氏 談)



構造：RC造  
規模：地下1階、地上5階  
用途：共同住宅、事務所  
設計・監理：小川晋一都市建築設計事務所  
施工担当：村山、岡本  
竣工：2016年3月  
撮影：小川晋一都市建築設計事務所



①南側外観②5階リビングダイニング。中央壁の反対側にキッチンやユーティリティが収まる③1階エントランス。中央のガラス扉を経てさらに左側へ折れるとEVホール④5階リビングダイニング夕景⑤5階より南側の景色を臨む。川沿いの桜が一望できる⑥4階オーナー邸、ツインタイプの洗面所。ガラス扉の向こう側がバスルーム⑦3階賃貸住宅部分⑧賃貸部分もミニマルなバス・トイレ⑨桜の季節にはテラスに集まり、夜桜を楽しむことができる。地上からは羨望のスポットとなる

湯島Kビル

アルミニウムのルーバーが美しい、アルミ製作会社の東京事務所



関西のアルミニウム製作会社の東京事務所の建替え工事である。もともと敷地の東南側の路地に面して、事務所の入るビルが建っていたが、再開発により周辺の駐車場や中小ビルが整理され、大きなマンションに生まれ変わることになった。代替候補地として、湯島聖堂に通じる17号線に面したこの敷地が選ばれ、実施計画がスタートした。

この敷地は、直下を地下鉄が走っているため、地上の建物を新築する場合、建築制限があり（建物荷重8t/m<sup>2</sup>まで）、道路自体も高低差があるという条件を考慮しながら、なるべくオープンな雰囲気のあるビルを、と考えた。ただ、開いたビルということだけでなく、ルーバーで視線を遮りながら明るさを取り込み、そのルーバーもアルミを用いて、会社の業を示す、シンプルで、洗練された材料のイメージを持たせた。

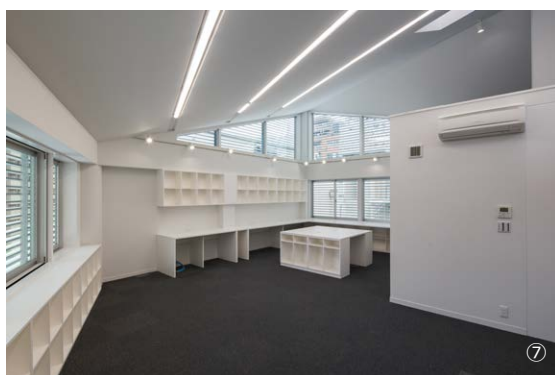
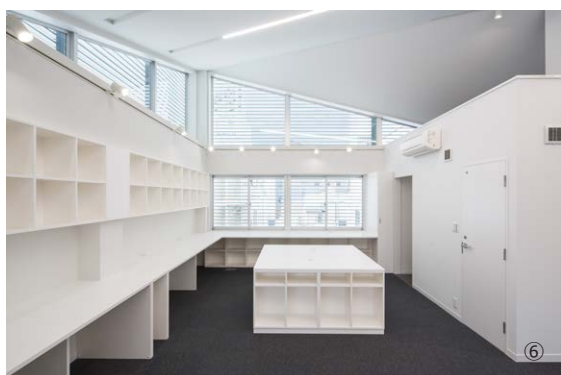
建物の中央にコアを設け、そこに水周りを置き、その隣に階段室を配置した。各フロアは最大限の容量を取るよう計画した。既に両側に建物が建っているため、前面となる北側と建物奥の空き地となっている南側（将来も3階以上は建たない）に大きく開口部を取った。1階は、角度を振って、なるべく広いエントランスとなるようにし、隣家に接するアプローチには壁面緑化を設け、そこにアルミのスラブ（鋳塊）に刻印した板状にスライスしたものを銘板として設置した。同様に、部分カットしたアルミの鋳塊を建物の定礎として、前面道路沿いの擁壁に張り込んだ。道路の2本のイチョウの木が、ビルに彩を添える。

3階にはオーナーの会社の東京事務所が入り、当事務所も以前の建物に入居していた関係で、最上階に入居させてもらうこととなった。天井高も大きく取り、本棚や作業台などの製作家具を設けて、準備が整った。旧知のオーナーと新たな気持ちで仕事に臨むことができる。

(有馬立郎氏 談)



構造：S造  
規模：地上4階  
用途：事務所  
設計・監理：  
有馬立郎／計画意匠研究所  
竣工：2016年6月  
担当：鈴木  
撮影：アック東京



①全景。アルミニウムのルーバーが建物を特色づける②傾斜のある前面道路に対し、エントランスの角度、高低さに工夫が凝らされている。アプローチは洗い出しの床、隣家との間に植栽を設け、アルミニウムの鋳塊でできた銘板を設置した③1階テナント部分④1階内部を道路側から臨む。白を基調にした内装に階段室への黒い扉がアクセントとなっている⑤2階事務所⑥最上階4階。屋根の傾斜、形を活かして四方から光が入るよう開口部を作り出した⑦4階事務所。ルーバーの遮光加減がほどよい採光とプライバシーを生み出す⑧建物西側全景。アプローチに角度を付けて開かれたスペースを生み出す

「SHINCLUB 展 - 渋谷の建築屋 200 カ月間の記録」

開催のお知らせ

2000年4月からスタートしたこの「SHINCLUB」も11月でよいよ200号を迎えます。これを記念してバックナンバー全てを一般にご紹介することにしました。会場は渋谷駅前の「ヒカリエ」8階。展示に続き、弊社施工の「表参道けやきビル」で2014年度日本建築家協会優秀賞を受賞された團紀彦氏を迎えて、「ゲストトーク」を開催します。

その後、会場を同じ「ヒカリエ」11階に移し、SHINCLUBの掲載にご協力いただいた方々をお招きして改めて感謝の粗宴を開かせていただきます。

どうぞ、よろしくお願い申し上げます。

日時：2016年11月15日(火)

場所：渋谷ヒカリエ 8/COURT (渋谷区渋谷2-21-1 ヒカリエ8F)

■第1部：展示・相談会(一般公開)

13:30pm ~ 15:30pm

SHINCLUB1号~200号のご紹介、施工よろず相談会、リクルート説明会など

■第2部：ゲストトーク(招待+一般)

16:00pm ~ 17:30pm

「チャレンジしなくちゃ建築じゃない」

ゲスト：團紀彦氏(建築家・都市計画家)

聞き手：松村拓也(株式会社辰 創立メンバー・起業支援活動家)

■第3部：記念パーティ(招待制)

18:00pm ~ 20:00pm

THE THEATER TABLE 渋谷ヒカリエ 11F

※「SHINCLUB」にご協力いただいた方々をお招きします。

SHINCLUB展  
渋谷の建築屋200カ月間の記録  
2016.11.15(火)

第1部 渋谷ヒカリエ 8/COURT  
渋谷ヒカリエ8F 東京都渋谷区渋谷2-21-1  
13:30~15:30: 展示・相談会 (一般公開)  
SHINCLUB1~200号のご紹介、施工よろず相談会、リクルート説明会など  
16:00~17:30: ゲストトーク (招待+一般)  
「チャレンジしなくちゃ建築じゃない」  
ゲスト：團紀彦氏(建築家・都市計画家)  
聞き手：松村拓也(辰創立メンバー・起業支援活動家)

第2部 THE THEATER TABLE  
渋谷ヒカリエ11F 東京都渋谷区渋谷2-21-1  
18:00~20:00: 記念パーティ (招待制)  
SHINCLUBにご協力いただいた皆様をお招きし、ご紹介いたします。

主催：株式会社辰 〒150-0002 渋谷区渋谷3-8-10 JS渋谷ビル5階  
TEL:03-3486-1570 s-daihyo@esna.co.jp(担当:石井)

※順次ご案内を送らせていただきます。開催直前にはヒカリエのWEBサイトなどでも情報を発信する予定です。

「(仮称) 業平3丁目プロジェクト 新築工事」  
上棟式 2016年7月6日



スカイツリーの足元で、完成までもう一息です。

構造：壁式RC造  
規模：地上3階  
用途：工場・専用住宅  
設計：鈴木孝紀/鈴木孝紀建築設計事務所  
完成予定：2016年8月

『カスケード原宿』が「International Design Awards 2015」で金賞を受賞しました



2015年秋にオープンした「カスケード原宿」が、世界的に有名なアメリカのデザインアワードを受賞しました。世界52か国1000点以上の応募の中からの金賞受賞です。

事業主：ボルテックス  
企画・設計：UDS

「エフプランニング社宅兼事務所 新築計画」  
地鎮祭 2016年7月9日



神宮前の住宅街に事務室を兼ね備えた、エレガントな白い邸宅が建ち上がります。

構造：RC造  
規模：地下1階、地上3階  
用途：住宅・事務所  
設計・監理：スピン・オブ / 植原雄一建築設計事務所  
完成予定：2017年5月

「(仮称) 中野3丁目HOUSEプロジェクト 新築工事」  
上棟式 2016年7月29日



梅雨明けの良き日上棟をむかえ関係者一同でお清めをいたしました。

構造：木造  
規模：地上3階  
用途：専用住宅  
設計：一級建築士事務所タカギプランニングオフィス  
完成予定：2016年11月

編集後記

- ・「ポケモンGO」に熱中している歩行者が本当に多いです。ドライバーの方、どうぞご注意ください。
- ・8月11日(木)~16日(火)まで夏期一斉休業とさせていただきます。

(株)辰通信 Vol.197 発行日 2016年8月10日 編集人：松村典子 発行人：森村和男  
〒150-0002 東京都渋谷区渋谷3-8-10 TEL:03-3486-1570 FAX:03-3486-1450  
E-mail: daihyo@esna.co.jp URL: http://www.esna.co.jp

「SHIN CLUB」はWEB上でもご覧いただけます。バックナンバーも掲載しています。  
<http://www.esna.co.jp/shinclub>  
スマホはこちらから →

